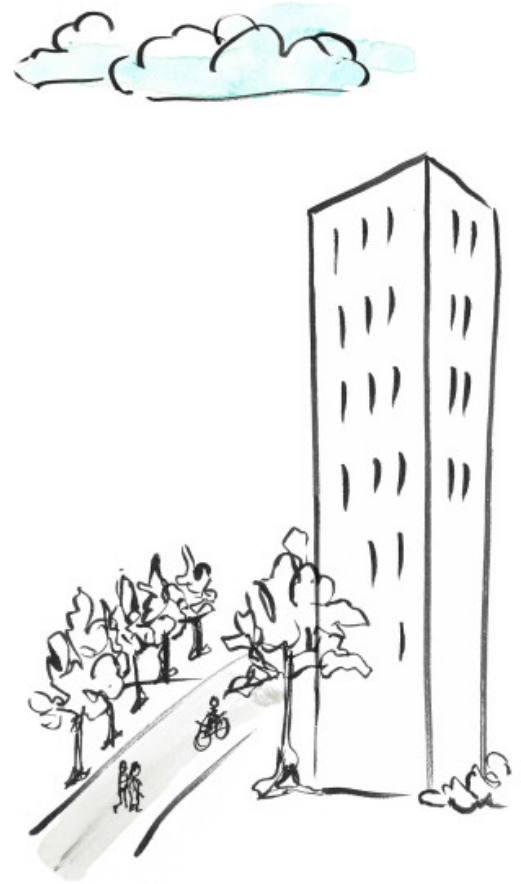




HSB – där möjligheterna bor



2017-02-08 07:00 CET

# HSB säljer sin andel i Småa AB

HSBs nationella nyproduktionsbolag HSB Projektpartner AB har tecknat avtal med Alm Equity AB för att sälja sina aktier i Småa AB om 35,7 procent under första halvåret av 2017. Affären fullföljs förutsatt att de andra ägarna också säljer betydande delar av sitt innehav.

– Småa är ett starkt varumärke och ett välskött bolag med kompetenta medarbetare, som det har varit ett nöje att samarbeta med och utveckla tillsammans med de övriga ägarna, bl a JM. Genom försäljningen fokuserar HSB Projektpartner mer på den egna verksamheten som är bostadsproduktion till HSBs medlemmar och bosparare. Målet är att öka

produktionen de kommande åren för att svara upp mot behovet på marknaden, säger Magnus Ekström, tf vd HSB Projektpartner AB.

2016 var HSB den aktör som produktionsstartade flest bostadsrätter utanför Stockholm.

För mer information kontakta Magnus Ekström, tf vd HSB Projektpartner.  
magnus.ekstrom@hsb.se, 010-442 01 55, 070-549 86 02

---

*HSB är en medlemsägd, kooperativ organisation som arbetar med bosparande, byggande och förvaltning. HSB vill skapa en trygg boendemiljö där alla kan träffas och trivas.*

*HSB är Sveriges största bostadskooperation med:*

- *ca 585 000 medlemmar*
- *ca 3 900 bostadsrättsföreningar*
- *ca 35 000 förtroendevalda*
- *29 regionala HSB-föreningar*

*HSB ägs och drivs av medlemmarna enligt principen en medlem – en röst.*

## **Kontaktpersoner**



### **Caroline Hedlund**

Marknad och kommunikationschef  
HSB Projektpartner AB  
caroline.hedlund@hsb.se  
070-265 62 05